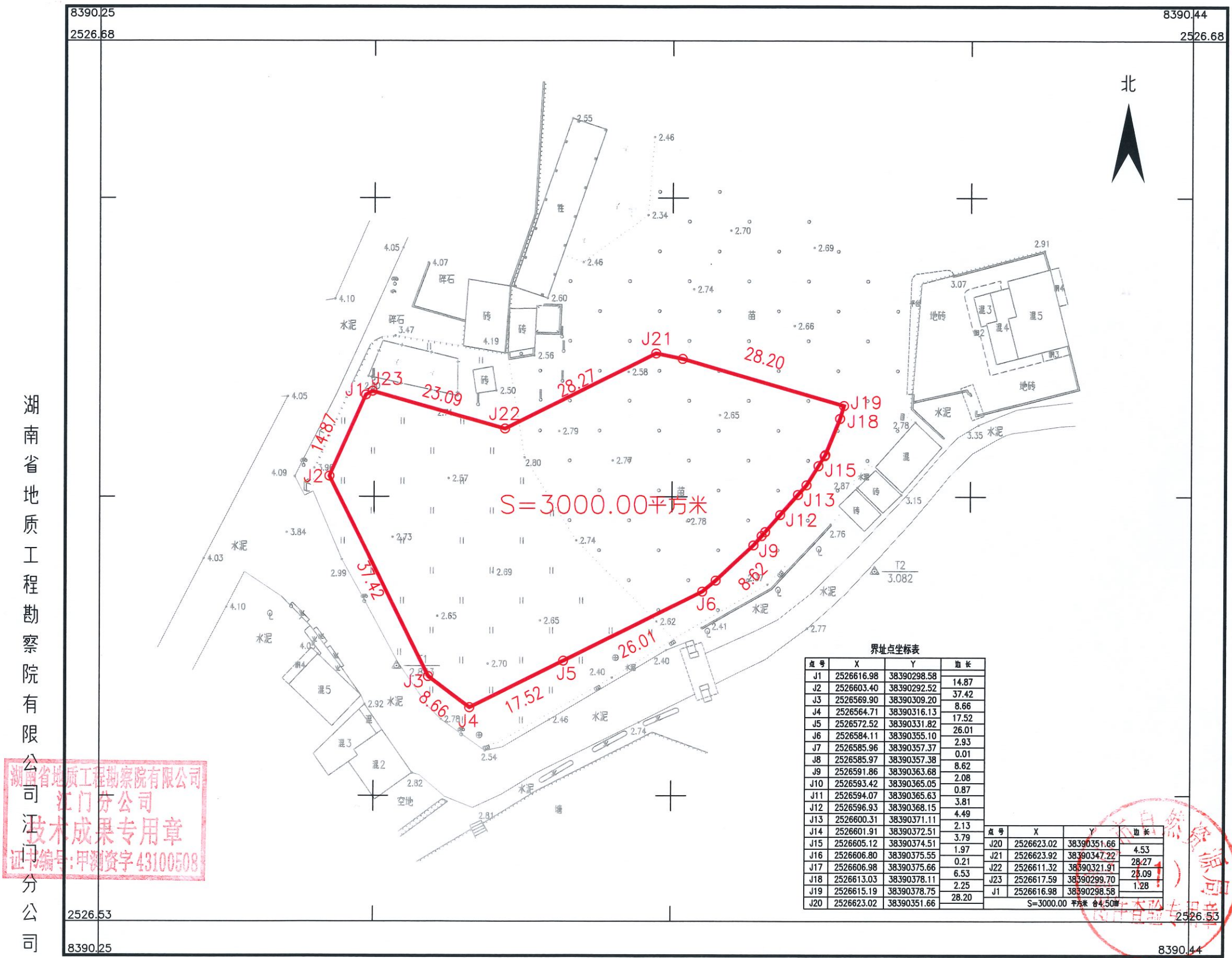


鹤山市2024年度第七十六批次城镇建设用农用地转用红线图

鹤山市古劳镇下六村民委员会



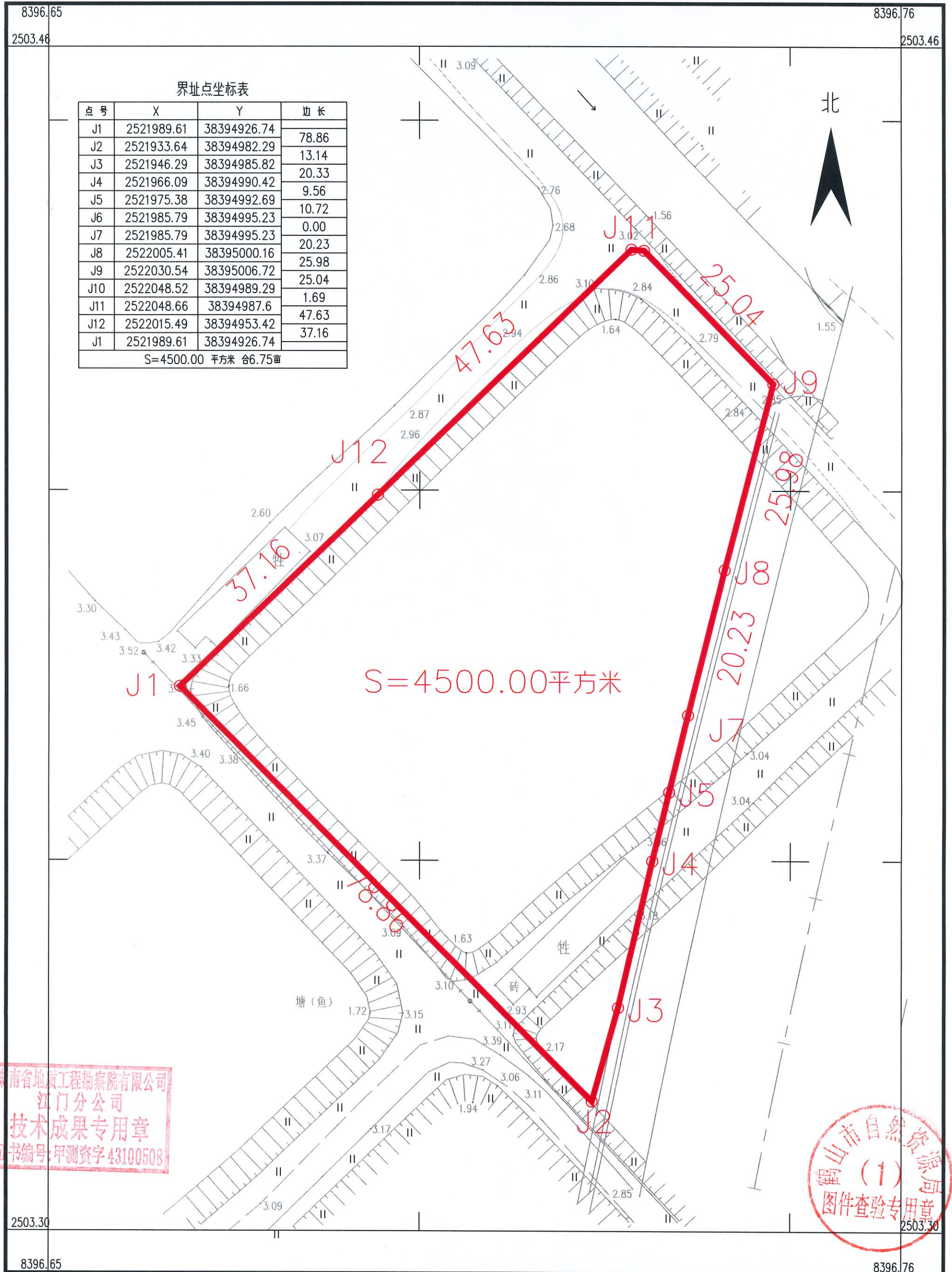
界址点坐标表

点号	X	Y	边长
J1	2526616.98	38390298.58	14.87
J2	2526603.40	38390292.52	37.42
J3	2526569.90	38390309.20	8.66
J4	2526564.71	38390316.13	17.52
J5	2526572.52	38390331.82	26.01
J6	2526584.11	38390355.10	2.93
J7	2526585.96	38390357.37	0.01
J8	2526585.97	38390357.38	8.62
J9	2526591.86	38390363.68	2.08
J10	2526593.42	38390365.05	0.87
J11	2526594.07	38390365.63	3.81
J12	2526596.93	38390368.15	4.49
J13	2526600.31	38390371.11	2.13
J14	2526601.91	38390372.51	3.79
J15	2526605.12	38390374.51	1.97
J16	2526606.80	38390375.55	0.21
J17	2526606.98	38390375.66	6.53
J18	2526613.03	38390378.11	2.25
J19	2526615.19	38390378.75	28.20
J20	2526623.02	38390351.66	4.53
J21	2526623.92	38390347.22	28.27
J22	2526611.32	38390321.91	23.09
J23	2526617.59	38390299.70	1.28
J1	2526616.98	38390298.58	
S=3000.00 平方米			合4.50亩

湖南省地质工程勘察院有限公司
江门分公司
技术成果专用章
证字编号:甲测资字43100508

鹤山市2024年度第七十六批次城镇建设用农用地转用红线图

鹤山市古劳镇新星村民委员会



湖南省地质工程勘察院有限公司 江门分公司

湖南省地质工程勘察院有限公司
江门分公司
技术成果专用章
证书编号: 甲测资字 43100508

鹤山市自然资源局
(1)
图件查验专用章

2025年2月数字化制图
2000国家大地坐标系: 中央子午线114度
1985国家高程基准, 等高距为1米
2007年版式

1:500

绘图员: 李泽良
检查员: 廖军华
审核员: 陈嘉淇